

• Conteúdo:

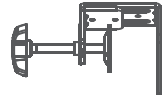
• Contenido | Content:



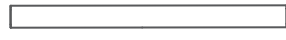
A (x1)



B (x1)



C (x1)



D (x1)



E (x1)



F (x1)



G (x5)



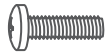
H (x3)



I (x1)



J (x1)

K (x1)
4mmL (x1)
6mmM-A (x4)
M4X12mmM-B (x4)
M4X16mmM-C (x4)
M5X12mmM-D (x4)
M5X16mmM-E (x4)
Ø5mm

M-F (x4)



• Materiais indicados para instalação:

• Materiales listados para la instalación: /Materials suitable for installation:

• Garantia:

• Garantía /Warranty:

A garantia total de 5 anos cobre defeitos de fabricação, falta de peças, material e serviços de conserto.

Obs.: Fica nula a garantia no caso de montagem incorreta, danos de transporte, uso indevido, corrosão, carga acessiva ou substituição de seus componentes.

La garantía total de 5 años cubre defectos de fabricación, falta de piezas, material y servicios de reparación.

Nota.: Queda nula la garantía en caso de montaje incorrecto, daños de transporte, uso indebido, corrosión, carga axesiva o sustitución de sus componentes.

The full 5-year warranty supports manufacturing defects, lack of parts, material and repair services.

Obs.: The warranty is canceled with improper assembly, transport damage, misuse, corrosion, accessory load or replacement of its components.

Guia de Instalação

Guía de Instalación | Installation Guide



Suporte Articulado para Monitor

Soporte para monitor articulado | Monitor hinged stand

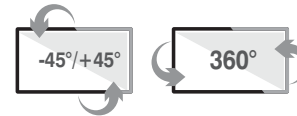
PQSM-MO01



04 niveles de movimiento
04 levels of movement



13" - 27"



Facilidad en la instalación
Easy to install

• Instruções de Instalação:

• Instrucciones de instalación /Installation Instructions:

Local de Instalação: O suporte é apropriado para instalação em superfícies planas confiáveis e seguras.

Cuidados: Sempre verifique se os parafusos de fixação estão bem apertados e o Suporte bem fixado, faça uma verificação no aperto dos parafusos e porcas, após uma semana da fixação e posteriormente a cada mês.

Lugar de instalación: El soporte es adecuado para la instalación en superficies planas, confiables y seguras.

Cuidados: Siempre verifique que los tornillos de fijación estén bien apretados y Soporte bien fijado, haga una verificación en el apriete de los tornillos y tuercas, después de una semana de la fijación y posteriormente cada mes.

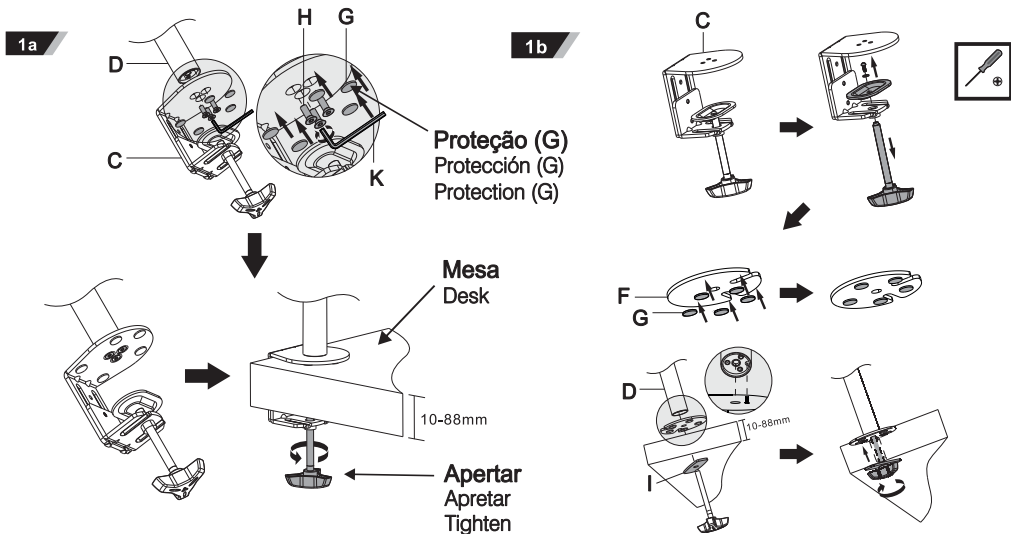
Installation Place: The support is suitable for installation on flat surfaces secure.

Caution: Always make sure that the mounting screws are well tight with the monitor stand, check the tightness of the bolts and nuts after one week of fixation, and after that you must check every month.

1a- Fixação da base "1b- Opção de furo na mesa".

1a- La Fijación de la base "1b- Opción de agujero de escritorio de oficina".

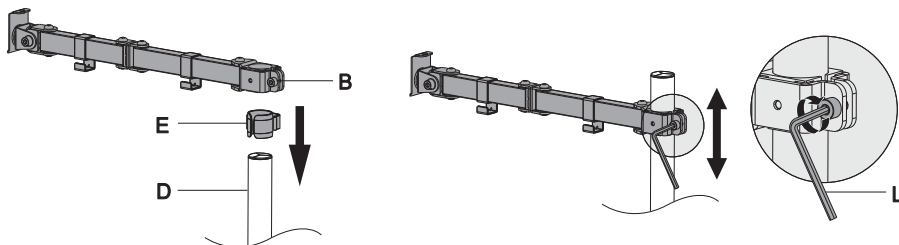
1a- Fixation of the base "1b- Desk hole option".



2- Fixação da base articulada.

2- La Fijación de la base con bisagras.

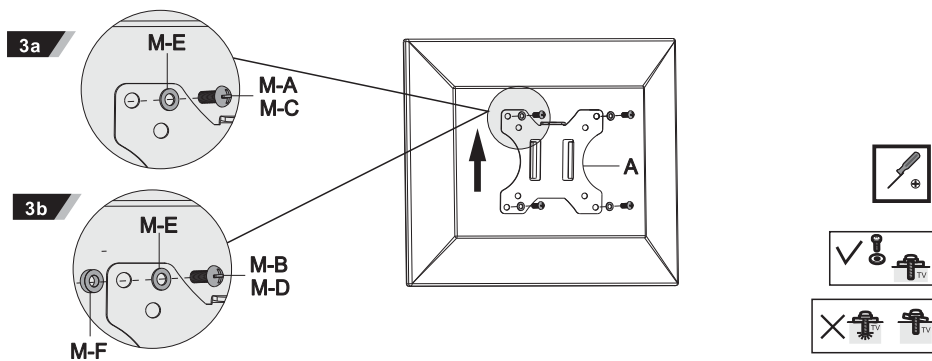
2- Fixation of the hinged base.



3- Fixação do Monitor na base articulada.

3- La fijación del monitor en la base con bisagras.

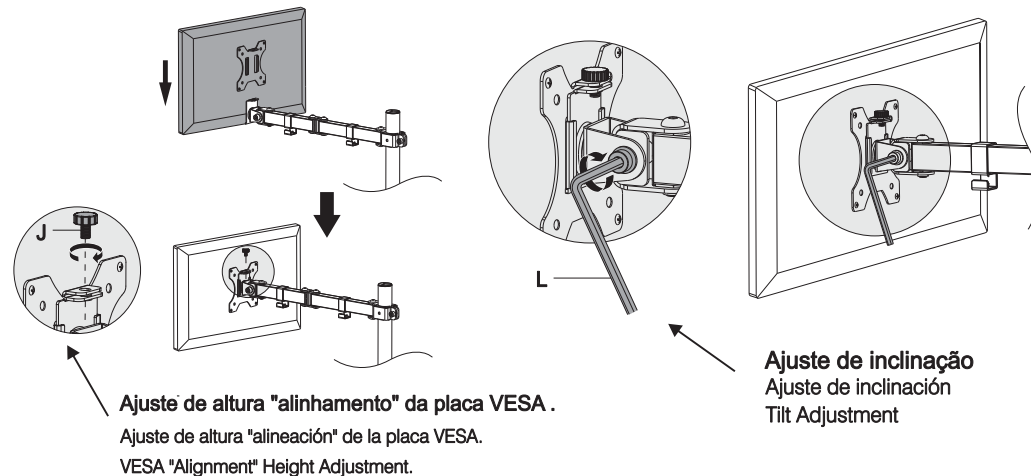
3- Fixation of the LCD on the hinged base.



4- Encaixe da base monitor na base articulada.

4- Montaje de la base del monitor en la base con bisagras.

4- Mount the monitor base on the hinged base.



5- Organização / Ajustes.

5- Organización / Ajustes.

5- Organization / Adjustments.

