

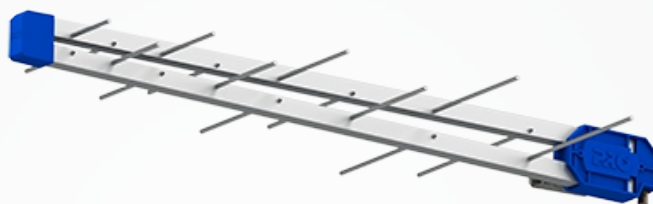
# ANTENA UHF LOG PERIÓDICA

LOG PERIODIC UHF ANTENNA

Full  
HD

UHF

4K



## Especificações/ Specifications

	PQUT-1000HD	Unid./ Unit	CODE
<b>Elétricas</b>			<b>Electrical</b>
Canal	14~83		Channel
Faixa Frequencia	470~890	MHz	Frequency Range
Ganho	11	dBi	Gain
Relação Frente / Costas	> 18	dB	Front / Back Ratio
Ângulo Vertical	88°	Graus/ Degrees	Ângulo Vertical
Ângulo Horizontal	58°	Graus/ Degrees	Vertical Beamwidth
Polarização	Horizontal		Polarization
Perda de retorno	> 10	dB	Return Loss
Impedância	75	Ohms	Impedance
<b>Mecânicas</b>			<b>Mechanical</b>
Comprimento	645	mm	Length
Largura	170	mm	Width
Peso	340	g	Weigth
Número de elementos	16		Number of elements
Conectores	Tipo F fêmea /F Female Type		Connectors

**Administrativo e Assistência Técnica:**  
Proqualit Telecom LTDA - CNPJ: 68.389.097/0001-00  
Condomínio Vale Industrial Paulista  
Rodovia Geraldo Scavone, 2730 - Rua Dois nº 201  
Jardim Califórnia | CEP 12.305-490 | Jacareí - SP - Brasil  
+55 11 4693-9300  
proeletronic@proeletronic.com.br

**Unidade Fabril MG:**  
Proqualit Telecom LTDA - CNPJ: 68.389.097/0003-71  
Avenida João XXIII, 1300 - Bloco 1  
CEP 37.600-000 | Paraisópolis - MG - Brasil  
+55 35 3651-3112



www.proeletronic.com.br



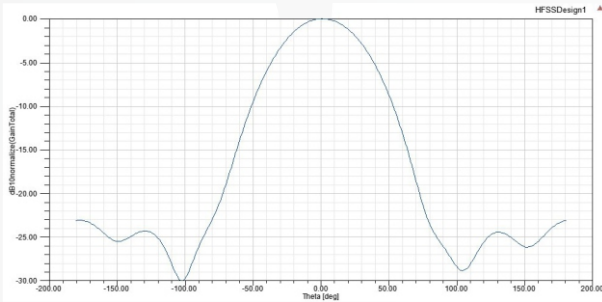
# ANTENA LOG DIGITAL

DIGITAL LOG ANTENNA

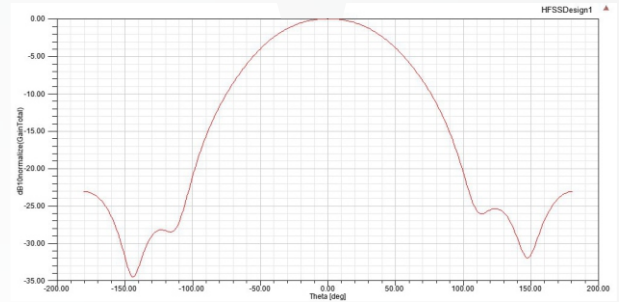
## Diagramas de radiação

Radiation patterns

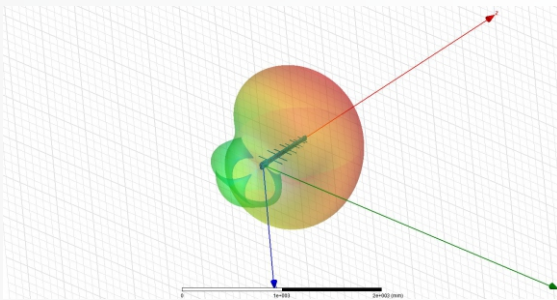
Ângulo horizontal  
Horizontal angle



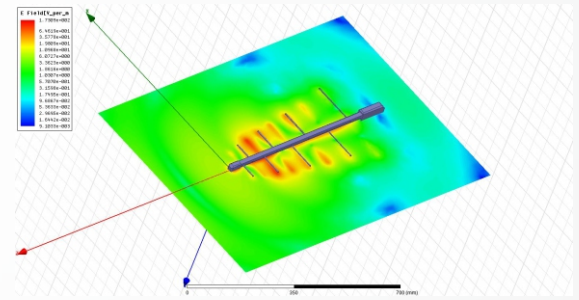
Ângulo vertical  
Vertical angle



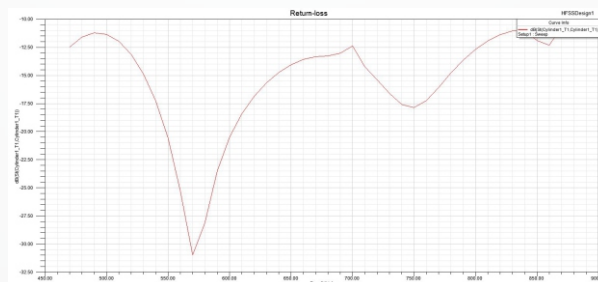
3D



Fluxo de campo eletromagnético  
Electromagnetic field flux



Perda de retorno  
Return Loss



**Administrativo e Assistência Técnica:**  
Proqualit Telecom LTDA - CNPJ: 68.389.097/0001-00  
Condomínio Vale Industrial Paulista  
Rodovia Geraldo Scavone, 2730 - Rua Dois nº 201  
Jardim Califórnia | CEP 12.305-490 | Jacareí - SP - Brasil  
+55 11 4693-9300  
proeletronic@proeletronic.com.br

**Unidade Fabril MG:**  
Proqualit Telecom LTDA - CNPJ: 68.389.097/0003-71  
Avenida João XXIII, 1300 - Bloco 1  
CEP 37.600-000 | Paraisópolis - MG - Brasil  
+55 35 3651-3112



www.proeletronic.com.br