

NOTAS

- UTILIZE CABO COAXIAL DE BOA QUALIDADE. É ACONSELHÁVEL A PROTEÇÃO DO CONECTOR "F" ENVOLVENDO-O APÓS A INSTALAÇÃO COM UMA FITA DE ALTA FUSÃO.
- AS ANTENAS EM PRÉDIOS DEVEM SER INSTALADAS 3 METROS ABAIXO DO PARA-RÁIOS. GUARDE ESTE MANUAL, ELE PODERÁ AUXILIAR NA IDENTIFICAÇÃO DAS VARETAS PARA EVENTUAL MANUTENÇÃO.



DICA:

- Em caso de imagens com chuviscos, instale um amplificador de linha ou Booster .

CÓPIA CONTROLADA

PRO

PROELETRONIC®

PROQUALIT TELECOM LTDA.
CNPJ - 68.389.097/0001-00 - INDÚSTRIA BRASILEIRA

e-mail: proeletronic@proeletronic.com.br

Parabéns!

Você acaba de fazer uma excelente escolha adquirindo um produto com a qualidade PROELETRONIC .
Esta antena emprega tecnologia de ponta e foi projetada para resistir a todo tipo de intempéries.
Siga corretamente esse manual ou se necessário solicite nossos serviços de atendimento ao consumidor.



Comentários, sugestões,
dúvidas e reclamações
escreva para: PROQUALIT ®
Estrada Noriko Hamada, 155 Lambari
CEP - 08900-000 - Guararema - SP



Antena Externa
HDTV4EM1
PROHD3200
PROHD3300

HDTV
Digital

UHF

VHF

FM



MAIT0189R02

**As características que
a diferenciam das
antenas comuns e
tornam profissionais
são:**

- Projeto Log Períodico de longo alcance e alto ganho. A Antena Log Períodica é a mais usada no mercado profissional dos EUA e Europa
- Saída 75 Ohms com conector "F" traseiro usado com vedação incluso (casamento mecânico sem balun) evitando perda de sinal e facilitando a instalação.
- Excelente linearidade
- Garantia de fábrica
- Kit completo para sua instalação (Apenas para o modelo PROHD-3200)

- Instale a antena a uma distância segura para que, em caso de queda, ela não toque nos fios elétricos
- Ao manobrar a antena, cuidado para não tocar nos fios da rede elétrica
- Se isso acontecer, não tente segurar ou recuperar. Chame a concessionária de sua região
- Não faça reparos, instalação ou remoção de antenas quando estiver chovendo ou ventando

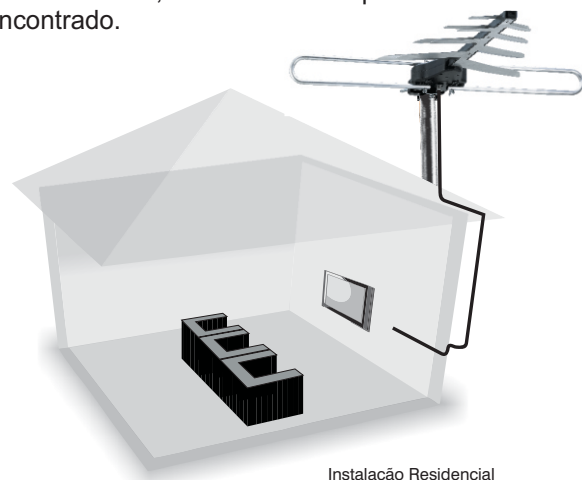
DICAS DE SEGURANÇA

CÓDIGO	PROHD-3200 / PROHD-3300	
ESPECIFICAÇÕES ANTENA		
	VHF/UHF/FM	
ELÉTRICAS		UNID.
Canal	02 ~13/ 14~69 / FM	
Faixa de Frequência	54~216/470~806	MHz
Ganho	6	dBi
Relação Frente / Costa	VHF >12 / UHF >17	dB
Polarização	Horizontal	
Impedância	75	Ohms
R.O.E	< 2:1	
MECÂNICAS		
Número de Elementos	8	
Comprimento	435	mm
Largura	780	
Peso	570	g
CÓDIGO	KTAA1004	
ESPECIFICAÇÕES MASTRO		
MECÂNICAS		UNID.
Diâmetro do mastro	1 1/4	Polegadas
Altura em relação ao solo	400	mm

*Informações sujeita a alterações sem prévio aviso
 * O KTAA1004 acompanha apenas no modelo PROHD-3200.

Apontamento

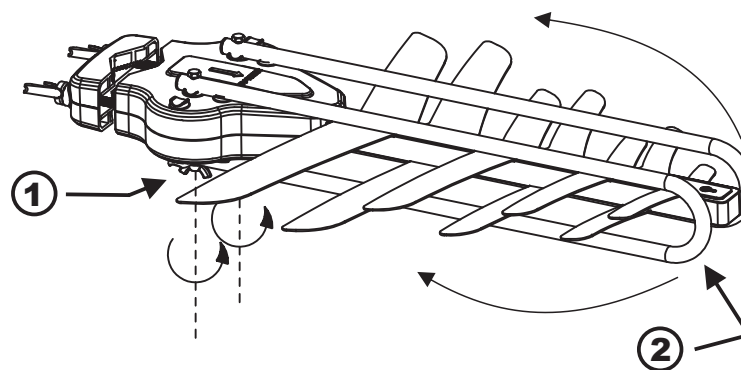
Após realizada a conexão do cabo na antena e na televisão ou receptor, localize visualmente a torre de transmissão e gire a antena buscando a melhor situação.
 Caso a torre não esteja visível, faça-o analisando a imagem.
 Finalizado isso, fixe a antena no ponto encontrado.



Instalação Residencial

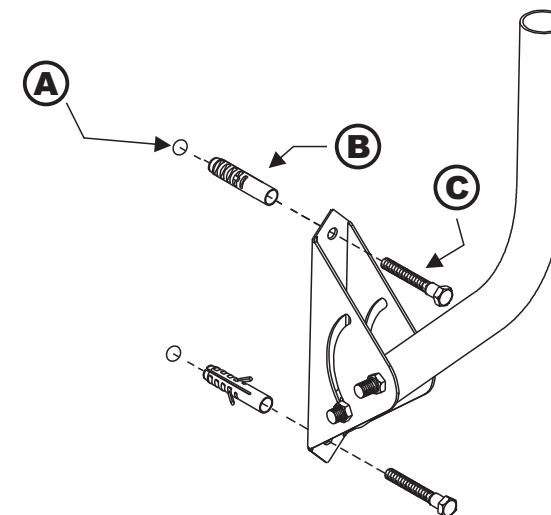
Monte a antena conforme as informações abaixo:

- 1- Solte as duas porca borboletas que prende os dipolos.
- 2- Puxe os dipolos para trás, em seguida prenda-os com as porcas borboletas.
- 3- Solte as porcas borboletas na parte traseira da antena e coloque-a no mastro, em seguida fixe-a com as porcas

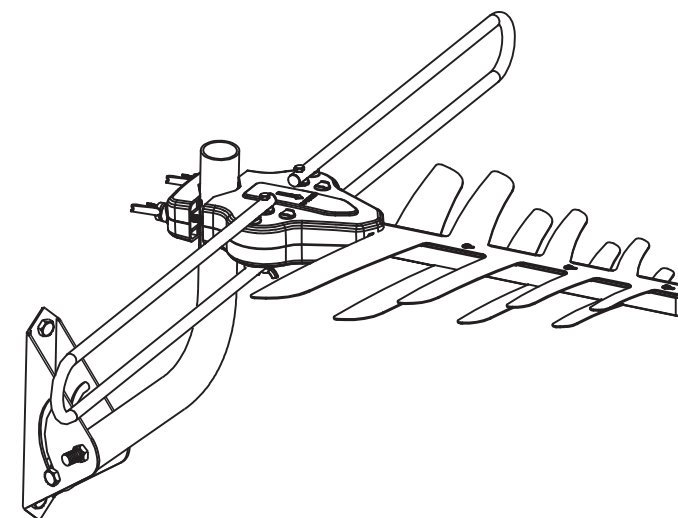
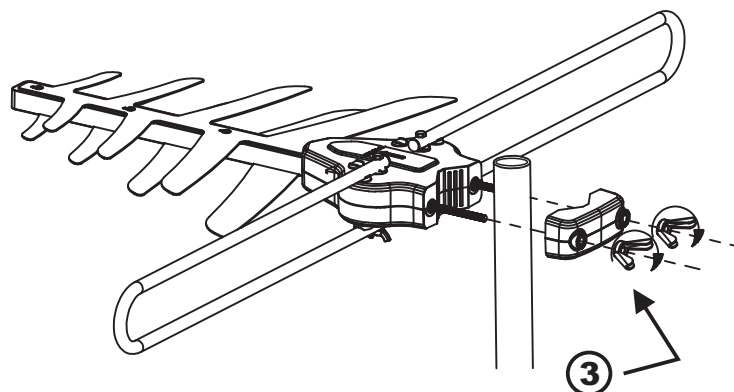


Monte o mastro conforme as instruções abaixo:

- A- Faça a furação de 11mm no local desejado.
- B- Encaixe as buchas nos respectivos furos.
- C- Fixe o mastro nos furos utilizando os parafusos e uma chave de boca tamanho 13.



PROHD-3200/ PROHD-3300



CÓPIA CONTROLADA